



## کارگزاری بانک صادرات ایران

گزارش روزانه بازار سهام در تاریخ

۱۳۹۷/۱۲/۱۵

اطلاعات کلی بازار در پایان روز پانزدهم اسفند ماه ۱۳۹۷

| درصد تغییرات         | امروز     | روز گذشته |   |
|----------------------|-----------|-----------|---|
| ۰.۱۴                 | ۶,۲۳۲,۳۹۵ | ۶,۲۲۳,۵۷۸ | ارزش بازار بورس (میلیارد ریال)                |
| ۰.۱۰                 | ۲,۳۹۴,۵۵۸ | ۲,۳۹۲,۱۴۲ | ارزش بازار فرابورس (میلیارد ریال)             |
| (۱۹.۵۹)              | ۱۱,۳۹۸    | ۱۴,۱۷۵    | ارزش کل معاملات بورس و فرابورس (میلیارد ریال) |
| ۰.۱۴                 | ۱۶۲,۸۲۷   | ۱۶۲,۵۹۴   | شاخص کل بازار بورس                            |
| ۰.۱۲                 | ۳۰,۸۶۱    | ۳۰,۸۲۴    | شاخص هم وزن بازار بورس                        |
| (۰.۰۵)               | ۲,۰۶۳     | ۲,۰۶۴     | شاخص کل بازار فرابورس                         |
| رمپنا، وپاسار، زمگسا |           |           | بازگشایی نمادهای مهم و تاثیرگذار              |
| وسینا، نفت           |           |           | توقف نمادهای مهم و تاثیرگذار                  |

همان گونه که در جدول فوق مشاهده می شود، امروز شاخص کل بورس نسبت به روز قبل بیش از ۲۳۳ واحد کاهش داشته است.

تاثیر در شاخص های بورس و فرابورس در پایان روز پانزدهم اسفند ماه ۱۳۹۷

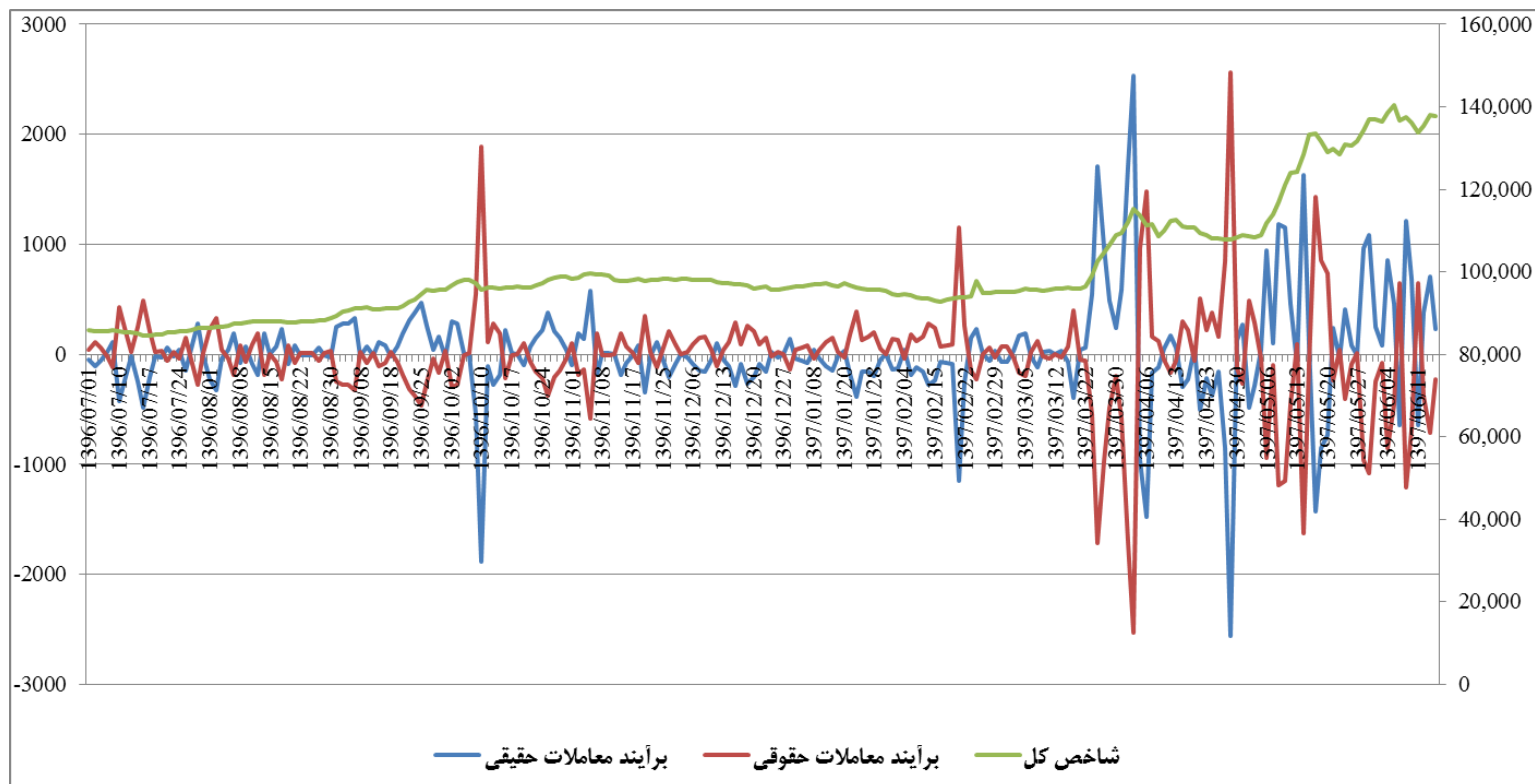
| تاثیر در شاخص فرابورس |             |        |
|-----------------------|-------------|--------|
| تاثیر                 | قیمت پایانی | نماد   |
| (۳.۸۸)                | ۵۳۸۶        | هرمز   |
| ۳.۷۸                  | ۵۲۰۸۲       | زاگرس  |
| (۲.۴۴)                | ۱۴۱۸        | ذوب    |
| ۰.۷۹                  | ۲۶۵۸۹       | دماوند |
| ۰.۶۷                  | ۵۱۸۸        | بپاس   |
| ۰.۳۷                  | ۳۹۴۸        | سرچشمه |
| (۰.۳۶)                | ۷۳۲۱        | شرانل  |

| تاثیر در شاخص بورس |             |        |
|--------------------|-------------|--------|
| تاثیر              | قیمت پایانی | نماد   |
| (۱۶۰.۱۶)           | ۳۷۷۹        | فارس   |
| ۱۳۸.۴۶             | ۲۵۸۰        | وبملت  |
| ۶۷.۰۶              | ۱۰۹۵۴       | شبندر  |
| ۵۹.۱۰              | ۳۳۳۳        | فملی   |
| ۵۱.۷۳              | ۷۲۰۳        | کگل    |
| ۵۱.۲۱              | ۵۰۰۴        | رمپنا  |
| (۴۶.۵۶)            | ۱۶۹۶        | وتجارت |

اطلاعات کلی بازار بدهی در پایان روز پانزدهم اسفند ماه ۱۳۹۷

| درصد تغییرات | امروز  | روز گذشته |   |
|--------------|--------|-----------|---|
| -۱۲.۱۷%      | ۹,۰۶۵  | ۱۰,۳۲۲    | ارزش کل معاملات بازار بدهی (میلیارد ریال) |
| -۵.۳%        | ۲۱.۸۲% | ۲۳.۰۴%    | متوسط نرخ بازده مورد انتظار (YTM)         |

### نمودار تغییرات مالکیت سهامداری و جهت شاخص کل



همانطور که در نمودار بالا مشاهده می شود سه خط روند قرمز(روند خالص عملیات سرمایه گذاران حقوقی، خالص خرید حقوقی منهای خالص فروش حقوقی)، خط روند آبی(روند خالص عملیات سرمایه گذاران حقیقی، خالص خرید حقیقی منهای خالص فروش حقیقی) و خط روند سبز(خط روند شاخص کل بازار بورس) وجود دارد.

با توجه به نمودار فوق، می توان چنین استنباط نمود که از اوایل آبان ماه سال ۱۳۹۶ تا اواخر اسفند ماه، روند تغییرات شاخص کل همسو با معاملات سهامداران حقیقی حرکت کرده و همزمان با افزایش میزان خرید حقیقی، شاخص کل نیز صعودی بوده و با کاهش میزان خریدهای حقیقی ها، شاخص یا کاهش داشته و یا در حالت نسبتاً ثابتی باقی مانده است؛ اما همان طور که دیده می شود از اواخر اسفند ماه سال ۱۳۹۶ و در سه ماهه اول سال ۹۷، روند حرکتی شاخص کل با معاملات سهامداران حقوقی همسو شده است اما از اوایل تابستان بازهم شاهد همسویی شاخص با معاملات حقیقی ها هستیم.