



کارگزاری بانک صادرات ایران

گزارش روزانه بازار سهام در تاریخ

۱۳۹۷/۰۷/۱۸

اطلاعات کلی بازار در پایان روز هجدهم مهر ماه ۱۳۹۷

| درصد تغییرات | امروز | روز گذشته | |
|-----------------------------------|-----------|-----------|---|
| ۰.۱۵ | ۶,۹۰۹,۰۲۵ | ۶,۸۹۸,۶۰۸ | ارزش بازار بورس (میلیارد ریال) |
| (۰.۷۷) | ۲,۲۶۵,۹۶۱ | ۲,۲۸۳,۴۶۹ | ارزش بازار فرابورس (میلیارد ریال) |
| (۳۴.۹۹) | ۱۹,۲۶۸ | ۲۵,۶۸۹ | ارزش کل معاملات بورس و فرابورس (میلیارد ریال) |
| ۰.۰۹ | ۱۸۱,۰۱۶ | ۱۸۰,۸۴۸ | شاخص کل بازار بورس |
| (۱.۸۳) | ۲۹,۴۳۹ | ۲۹,۹۸۹ | شاخص هم وزن بازار بورس |
| (۰.۹۳) | ۲,۰۱۲ | ۲,۰۳۱ | شاخص کل بازار فرابورس |
| رمپنا، بمپنا، وبانک، وسایا، خریخت | | | بازگشایی نماد های مهم و تاثیرگذار |
| ومعادن، شسینا، شلعاب | | | توقف نمادهای مهم و تاثیرگذار |

همان گونه که در جدول فوق مشاهده می شود، امروز شاخص کل بورس نسبت به روز قبل بیش از ۱۶۸ واحد رشد داشته است.

تاثیر در شاخص های بورس و فرابورس در پایان روز هجدهم مهر ماه ۱۳۹۷

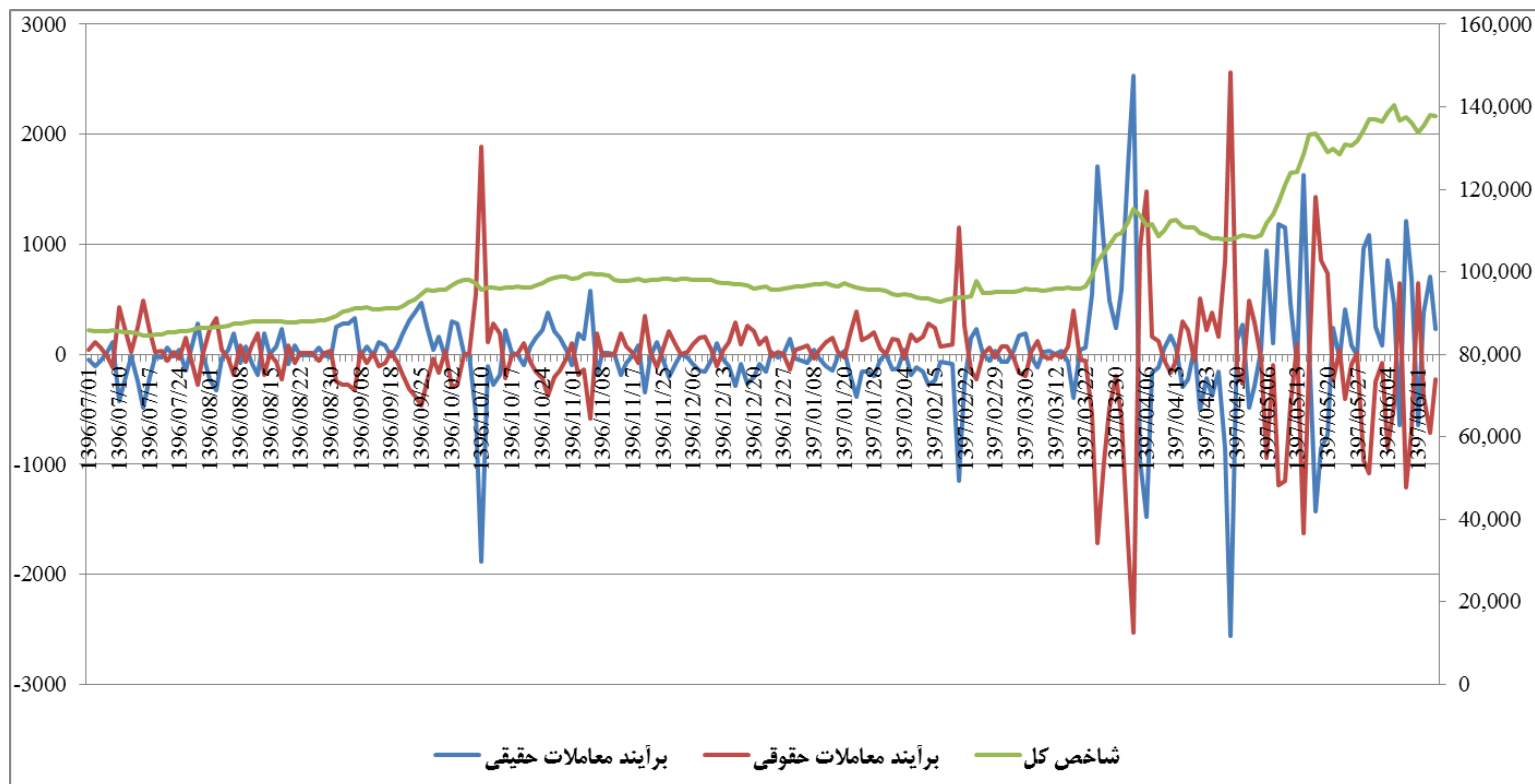
| تاثیر در شاخص فرابورس | | |
|-----------------------|-------------|--------|
| تاثیر | قیمت پایانی | نماد |
| (۱۰.۲۰) | ۳۲۲۶ | ذوب |
| ۸.۴۳ | ۳۶۲۹ | میدکو |
| (۲.۳۴) | ۹۸۷۲ | دماوند |
| (۱.۲۷) | ۴۳۰۲ | سمگا |
| ۱.۰۸ | ۶۲۲۹۱ | زاگرس |
| (۱.۰۱) | ۳۰۴۶۴ | شراز |
| (۰.۹۲) | ۶۱۰۹۰ | مارون |

| تاثیر در شاخص بورس | | |
|--------------------|-------------|--------|
| تاثیر | قیمت پایانی | نماد |
| (۳۸۳.۱۵) | ۵۲۱۴ | رمپنا |
| ۲۱۱.۷۵ | ۱۱۱۰۵ | شپنا |
| ۲۰۶.۳۱ | ۵۵۱۹ | کچاد |
| ۱۸۳.۶۸ | ۲۲۳۱ | تاپیکو |
| ۱۵۶.۶۱ | ۳۸۴۲۳ | پارس |
| ۱۳۷.۹۸ | ۴۵۲۳ | پارسان |
| ۱۰۶.۱۴ | ۸۸۷۹ | فارس |

اطلاعات کلی بازار بدهی در پایان روز هجدهم مهر ماه ۱۳۹۷

| درصد تغییرات | امروز | روز گذشته | |
|--------------|---------|-----------|---|
| ۰.۲۷٪ | ۸۲۱,۸۶۰ | ۸۱۹,۶۵۵ | ارزش کل بازار بدهی |
| ۹۳.۰۷٪ | ۲,۰۰۰ | ۱,۰۳۶ | ارزش کل معاملات بازار بدهی (میلیارد ریال) |
| -۷.۸٪ | ۲۶.۳۰٪ | ۲۸.۵۴٪ | متوسط نرخ بازده مورد انتظار (YTM) |

نمودار تغییرات مالکیت سهامداری و جهت شاخص کل



همانطور که در نمودار بالا مشاهده می شود سه خط روند قرمز(روند خالص عملیات سرمایه گذاران حقوقی، خالص خرید حقوقی منهای خالص فروش حقوقی)، خط روند آبی(روند خالص عملیات سرمایه گذاران حقیقی، خالص خرید حقیقی منهای خالص فروش حقیقی) و خط روند سبز(خط روند شاخص کل بازار بورس) وجود دارد.

با توجه به نمودار فوق، می توان چنین استنباط نمود که از اوایل آبان ماه سال ۱۳۹۶ تا اواخر اسفند ماه، روند تغییرات شاخص کل همسو با معاملات سهامداران حقیقی حرکت کرده و همزمان با افزایش میزان خرید حقیقی، شاخص کل نیز صعودی بوده و با کاهش میزان خریدهای حقیقی ها، شاخص یا کاهش داشته و یا در حالت نسبتاً ثابتی باقی مانده است؛ اما همان طور که دیده می شود از اواخر اسفند ماه سال ۱۳۹۶ و در سه ماهه اول سال ۹۷، روند حرکتی شاخص کل با معاملات سهامداران حقوقی همسو شده است اما از اوایل تابستان بازهم شاهد همسویی شاخص با معاملات حقیقی ها هستیم.