

به نام خدا



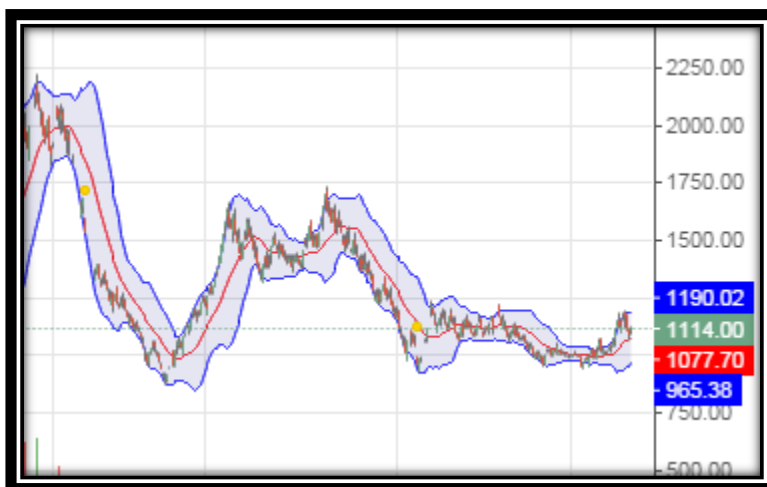
شرکت کارگزاری بانک صادرات ایران

تحلیل تکنیکال

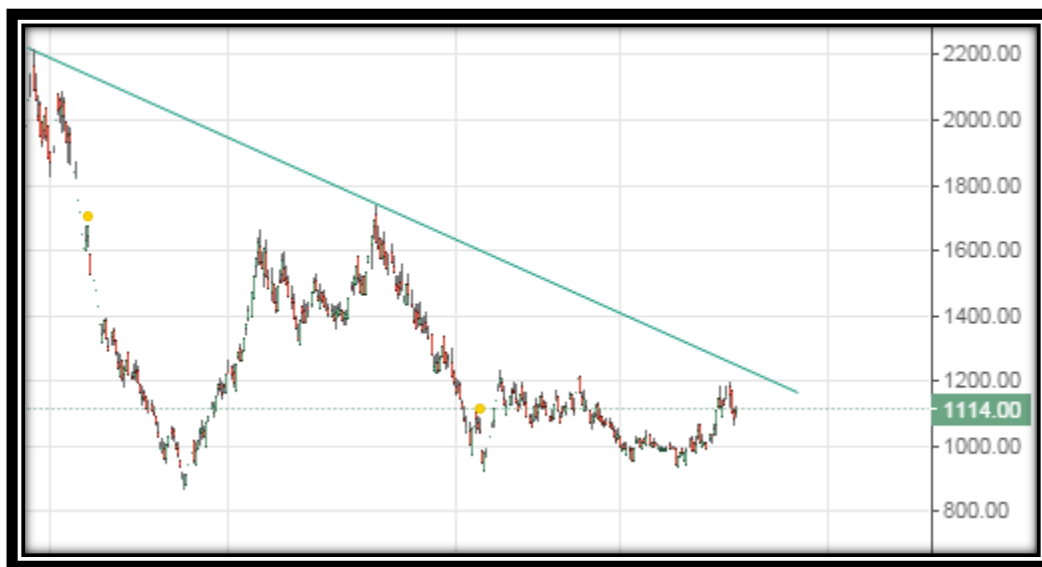
سرمایه گذاری صنعت بیمه

تابستان ۱۳۹۴

هما نطور که در نمودار زیر مشاهده می نمایید ، با توجه به شرایط بوجود آمده در بازار ، سهم نزدیک به ۱۶ ماه روند نزولی در پیش گرفته است .



مهمترین مقاومتی که سهم در حال حاضر پیشرو دارد ، سطح قیمتی ۱۲۰ تومان (شکست خط روند نزولی) می باشد . در شکل زیر این موضوع نشان داده شده است .



در تایم فریم کوتاه مدت ، سهم در حال شکل دهی یک الگوی W است که برای تایید این الگو نیاز به شکست سطح ۱۲۰ تومان می باشد .
هدف این الگو (در صورت تایید) می تواند سطح قیمتی ۱۷۰ تومان باشد .



لازم به ذکر است که مهمترین حمایت پیش روی سهم ، سطح قیمتی ۹۴ تومان می باشد .